








3-semesterig
und
zulassungsfrei

Master of Engineering Facility Management

als zukunftssträchtige Branche

Masterstudiengang Facility Management



-  Was ist Facility Management?
-  Das Ziel von Facility Management
-  Was sind Facility Manager?
-  Aufgaben des Facility Managers
-  Berufsaussichten und Arbeitgeber des Facility Managers
-  Warum Facility Management studieren?
-  Warum Facility Management an der FH Aachen studieren?



Was ist Facility Management?

Facility Management ist eine **Managementdisziplin**,
bei der

Facilities

Bauliche und technische Anlagen
Und Einrichtungen, Ausstattungen,
Geräte, Infrastrukturen ,Arbeitsmittel,
Energie, Hard- und Software

und

Services

z.B. Ver- und Entsorgungs-,
Transport-, Sicherungs-, Erhaltungs-,
Reinigungs- und Pflegedienstleistungen
Planungs- und Beratungsleistungen

prozess- und ergebnisorientiert

ausgeführt werden.

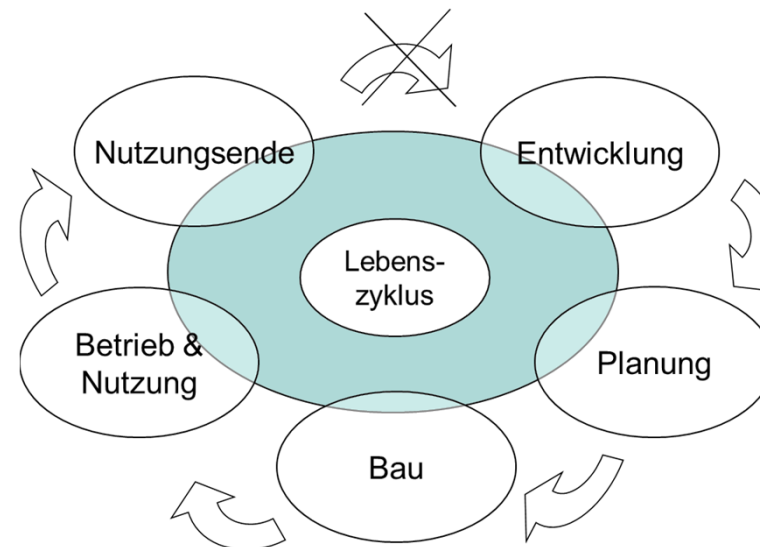
Angelehnt an die Definition nach GEFMA 100-1

Das Ziel von Facility Management

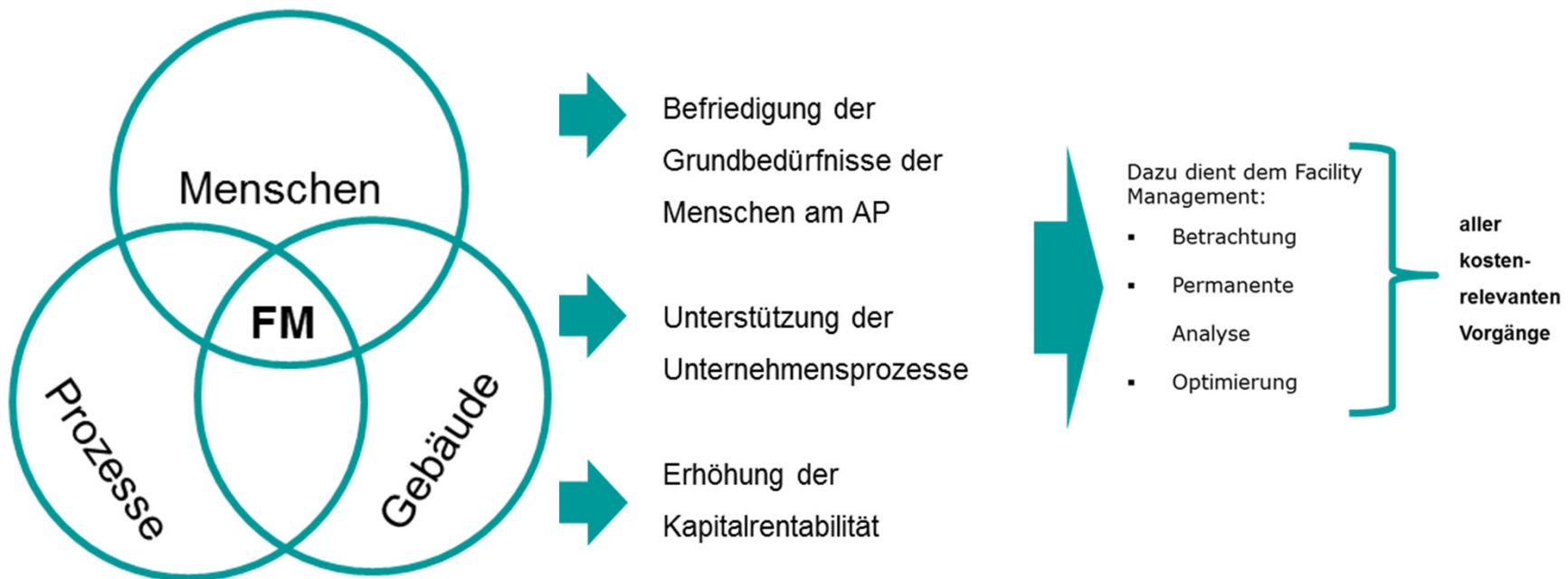
**Die Errichtung und die
Erhaltung von**

**attraktiven,
wirtschaftlichen und
optimal nutzbaren Gebäuden**

ohne Komfortverzicht.



Was ist Facility Management?



Was sind Facility Manager?

- **interdisziplinärer Allrounder**
- Sie **optimieren** sogenannte **Supportprozesse**.
- Die **Verantwortlichkeit** erstreckt sich **über den gesamten Lebenszyklus von Facilities und Services**.
- Sie **orientieren** sich an **Kundenbedürfnissen** und an **Kundennutzen**.



Aufgaben des Facility Managers



Aufgaben des Facility Managers



Während der Entwicklungs- und Planungsphase

- Folgekosten, z.B. Betriebs- und Unterhaltskosten, von Objekten anhand von betrieblichen Kennzahlensystemen und Simulationsmodellen erschließen
- Rentabilitätsberechnungen durchführen

Während der Bau- und Errichtungsphase

- durch Bauüberwachung für optimales Ineinandergreifen einzelner Projektabschnitte sorgen
- die Arbeiten der am Bau Beteiligten (z.B. Architekten, technische Planer usw.) koordinieren
- Bautätigkeiten dokumentieren und bewerten, z.B. bauliche Anlage, Gestaltung der Arbeitsplätze, Raum- und Flächenplanung, Umsetzung der Anlagenplanung
- Probeläufe durchführen und überwachen, Anlagen ab- und in Betrieb nehmen

Aufgaben des Facility Managers



Während der Betriebs- und Nutzungsphase

- Bewirtschaftungsdaten erfassen und dokumentieren
- Aufgaben im Gebäudemanagement übernehmen, z.B. Angebote einholen, Vertragsverhandlungen mit externen Dienstleistern usw. führen, Dienstleistungen für bauliche Anlagen betreuen (u.a. Hausmeister-, Reinigungs- und Winterdienste)
- Kosten für laufenden Betrieb überwachen, Rückstellungen bilden
- Zustand und Wartungsfristen der technischen Infrastruktur überwachen
- Maßnahmen abstimmen und durchführen, z.B. Erhaltung und Instandsetzung der Gebäude und Einrichtungen
- bedarfsgerechte Flächen und Arbeitsplätze bereitstellen und anforderungsgerechte Gestaltung und Ausstattung sicherstellen
- **Energiemanagement**

Aufgaben des Facility Managers



Während der Betriebs- und Nutzungsphase

- Büroservices (z.B. Umzugsdienste) und Verpflegungsdienste (z.B. Catering- bzw. Kantinenbetrieb) organisieren
- den Einsatz effizienter Informations- und Kommunikationstechniken sicherstellen
- Kostenabwägungen durchführen, z.B. zwischen Reparatur eines alten Anlagenteils und dessen Neubeschaffung
- Konditionen mit Fachfirmen (für Reinigung, Wartung oder Reparatur) aushandeln, Vertragsgestaltung übernehmen
- Beschaffung von Materialien, Waren bzw. externen Dienstleistungen koordinieren und veranlassen
- Modernisierungsmaßnahmen und infrastrukturelle Erweiterungen planen

Aufgaben des Facility Managers

Während der Betriebs- und Nutzungsphase

- Mieter und Vermieter betreuen, Nutzer über anstehende Reparatur- oder Modernisierungsmaßnahmen beraten und informieren
- Personaleinsatz planen, an Aus- und Weiterbildung mitwirken
- die Einhaltung der gesetzlichen Bestimmungen und des Arbeitsschutzes beim Betrieb versorgungstechnischer Anlagen überwachen
- ggf. Energieausweise gemäß Gebäudeenergiegesetz (GEG) für Eigentümer von Wohngebäuden und Nichtwohngebäuden ausstellen



Aufgaben des Facility Managers



Arbeitgeber des Facility Managers

Gebäudeeigentümer und Gebäudenutzer

- Industrieunternehmen – Öffentliche Verwaltungen
- Banken – Versicherungen
- Forschungsinstitute – Verkehrsunternehmen
- Krankenhäuser – Wohnungsbaugesellschaften ...

Dienstleistungsunternehmen

- Immobilienverwaltungsunternehmen
- Komplettanbieter Gebäudemanagement
- Einzelleistungsanbieter für Technische Gebäudedienste
- Einzelleistungsanbieter für Infrastrukturelle Gebäudedienste
- Ingenieurbüros





Warum Facility Management studieren?

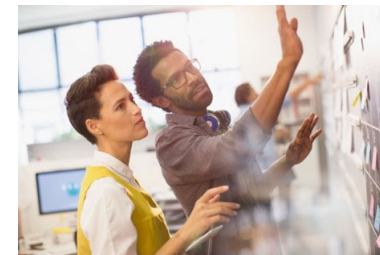
- Wachstumsmarkt und **ZUKUNFT**smarkt
- **Interdisziplinärer** und **spezialisierte Generalist** mit Fach-, Sozial- und Medienkompetenz
- Wissenschaftlich fundierte und praxisnahe Managementausbildung
- **Führungspersönlichkeit** mit sehr gutem Einkommen





Warum ist Facility Management so aktuell?

- Hohe Priorität für **Nachhaltigkeit** durch Energiekrise
- Hohe **Energiekostensteigerungen** machen **Optimierungen** unumgänglich
- **Fachkompetenz** wird dringend benötigt, um hohes Verbesserungspotenzial sinnvoll auszuschöpfen



Inwiefern ist Facility Management nachhaltig?



- **Analysen** der Energieeffizienz eines Gebäudes helfen bei der Senkung dessen Energieverbrauchs und CO₂-Emissionen
- **Einsparung** weiterer Ressourcen durch die Verwendung von wassersparenden Armaturen, Recycling- und Mülltrennsystemen sowie umweltfreundliche Reinigungsmittel
- Optimierung **betrieblicher Prozesse**, um beispielsweise den Papierverbrauch durch digitale Dokumentationen etc. zu reduzieren

Warum FM an der FH Aachen studieren?



Interdisziplinärer Studiengang

Ausbildungsziel



Ganzheitliche Lebenszyklusbetrachtung einer Immobilie

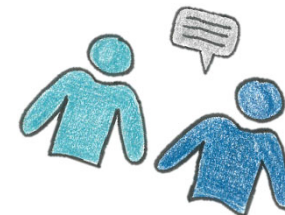
➔ Gebäude ➔ Menschen ➔ Prozesse

Abschluss: **Master of Engineering**

- Zugang zu höheren Dienst bei öffentlichen Arbeitgebern
- Zugang zur Promotion



- Tätigkeitsfelder und Berufsaussichten sind **abwechslungs- und alternativreich absolut zukunftsorientiert**



Aufbau des Studiums



Zugangsvoraussetzungen

Nachweis eines ersten akademischen
berufsqualifizierenden Abschlusses :

- *Architektur*
- *Bauingenieurwesen*
- *Smart Building Engineering*
- *baulich- und/oder immobilien-
orientierten Ingenieurwissenschaften*



3 Regelsemester

- *2 Semester Vorlesung*
- *1 Semester Masterarbeit*
- *Studienbeginn im Winter- und
Sommersemester möglich*



Abschluss

- *Master of Engineering*



Module des Sommersemesters gem. PO 2018



Anlage 2

Module des Sommersemesters

Modulcode	Modul	SWS			LP	PE
		V	Ü	P		
227010	Technisches Gebäudemanagement	4	2	0	8	Pr
227020	Kaufmännisches und Infrastrukturelles Gebäudemanagement	4	4	1	10	Pr
216010	Investition und Finanzierung	2	2	1	4	Pr
227030	Operatives Facility Management	3	3	0	8	Pr

Module des Wintersemesters gem. PO 2018



Anlage 1

Module des Wintersemesters

Modulcode	Modul	SWS			LP	PE
		V	Ü	P		
217010	Nachhaltiges Bauen	2	2	0	4	Pr
217080	Bautechnik A	2	2	0	4	Pr
217090	Bautechnik B	3	1	0	4	Pr
217030	Recht und Bewertung von Immobilien	2	2	0	5	Pr
217040	CAFM	2	1	0	5	Pr
217050	Wirtschaftswissenschaften	3	5	1	8	Pr

Aufbau des Studiums



Vorlesungszeiten

- *3-4 Tage in der Woche*



Studienleistungen

- *Schriftliche Prüfungen*
- *Mündliche Prüfungen*
- *Auslandssemester möglich*



Alle Informationen zum Studiengang Facility Management finden Sie auch im Internet.
www.fh-aachen.de





„Es geht **nicht** um **Bewirtschaftungskosten**
von **Gebäuden und Anlagen**, sondern um **die**
Art und Weise der Bereitstellung von
Sekundärleistungen **für das eigentliche**
Kerngeschäft.“

gemäß Knuf

Vielen Dank ...

...für Ihre Aufmerksamkeit!

Masterstudiengang Facility Management



Für Fragen und Info zum Studiengang **Facility Management**



Prof. Dr.-Ing. Ursula Holthaus-Sellheier
Studiengangleiterin Facility Management
Vorsitzende des Prüfungsausschusses
Lehrgebiet Facility Management und Baubetrieb

Raum 1206
Telefon: 0241 / 6009 51168
E-Mail: holthaus-sellheier@fh-aachen.de



Dipl.-Ing. Michael Schüller
Wissenschaftlicher Mitarbeiter Konstruktiv
Wissenschaftlicher Mitarbeiter Facility Management
Studiengangleitung Facility Management

Raum 2208
Telefon: 0241 / 6009 51146
E-Mail: schueller@fh-aachen.de